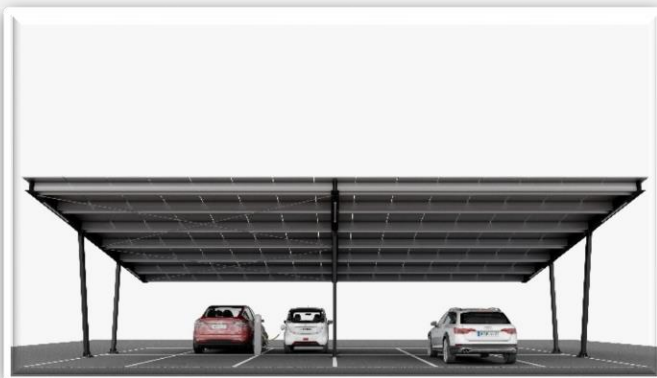




## ES.CARPORT.002



## Características técnicas

Inclinação	10º (variable)
Pilares em tubo de aço	180 x 100 x 6mm S275JRH
Sapatas com varão de aço	M16
Vigas em tubo de aço	PRS200X15 + 250X8 + 100X15mm S275JR
Madres	MadreMax 300x2,5 (S350GD + Z275)
Carport simples ou duplo	
Versão estanque	Sob pedido
Versão posto de carregamento para V.E.	Sob pedido
Iluminação LED	Sob pedido



## Garantia e qualidade

- Garantia de fabrico: **5 anos**
- Perfis e produtos planos em aço S275 JR de acordo com a norma En 10025-2;
- Base em betão tipo C20/25 (P) CLO, 40 D22 S2;
- Elementos metálicos de acordo com as normas EN 1993-1-1: 2005 e EN 1993-1-8: 2005;
- Tratamento anticorrosivo realizado com galvanização por imersão a quente e garantia de **20 anos**. Revestimento de zinco: valor médio 93µm;
- Opções adicionais de tratamentos corrosivos e pintura (sob consulta);
- Estruturas dimensionadas de acordo com as normas e regulamentos aplicáveis, nomeadamente os Euro Códigos 1, 2 e 3, RSAEEP, REBAP, REAE e a EN206-1;
- Conceção e verificação dos elementos metálicos e de ligações de acordo com as normas EN 1993-1-1:2005 e EN 1993-1-8:2005.

## Vantagens

- Une a vertente de produto sombreador com a capacidade de produção de energia renovável;
- Acabamento com excelente valor estético e diversas opções de cores;
- Solução Standard ou à medida do cliente (sob consulta);
- Fortalece a imagem de sustentabilidade ecológica;
- Grande robustez e fiabilidade.