



Orçamento Participativo

Funchal 2020

Freguesia:

Santa Luzia (Funchal)



Proposta:

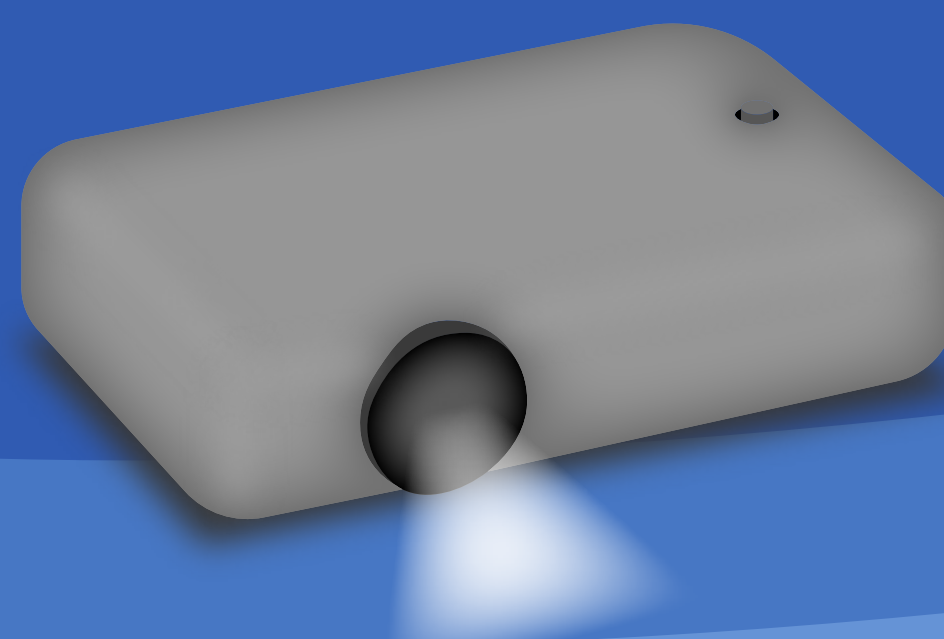
Renovação e aquisição de equipamentos tecnológicos para as salas mais antigas da Escola Secundária de Francisco Franco.

Objetivo:

Responder às novas solicitações da comunidade escolar e promover o sucesso educativo dos alunos.

Montante:

55 mil euros



Descrição:

A presente proposta promove uma intervenção ao nível da reabilitação do interior de algumas salas de aula do edifício mais antigo da Escola Secundária de Francisco Franco (ESFF). Visa, igualmente, o seu apetrechamento com novos e modernos equipamentos tecnológicos, nomeadamente computadores, projetores de vídeo, telas e/ou ecrãs interativos, para além da disponibilização de internet.

Apesar do esforço que a Escola tem feito ao longo dos anos, há espaços (salas de aula) que se têm degradado e equipamentos que são insuficientes ou obsoletos tendo em conta as exigências do mundo atual e do “perfil do aluno” no ensino secundário, neste novo milénio e década.

É um facto incontestável que as novas tecnologias de informação e comunicação (TIC), fazem parte do quotidiano dos jovens, e que o seu papel na Educação é significativo e reconhecido. Aliás, surgem destacadas nos Objetivos de Desenvolvimento Sustentável como uma ferramenta que deve ser aproveitada para fortalecer os sistemas educacionais, disseminar o conhecimento, fornecer acesso à informação, promover qualidade e aprendizagem da maneira mais eficiente, para além de estimularem ambientes inclusivos de aprendizagem e, por isso, são alvo de uma atenção especial por parte da UNESCO.

Com esta proposta pretende-se responder a esta carência da ESFF, que é simultaneamente um desafio: com uma renovação das salas e aquisição de novos e modernos equipamentos tecnológicos, a escola poderá desenvolver processos de ensino/aprendizagem mais inovadores, que promovam a curiosidade, o pensamento crítico, o conhecimento, a liderança, os valores, explorando todas as potencialidades das novas tecnologias.